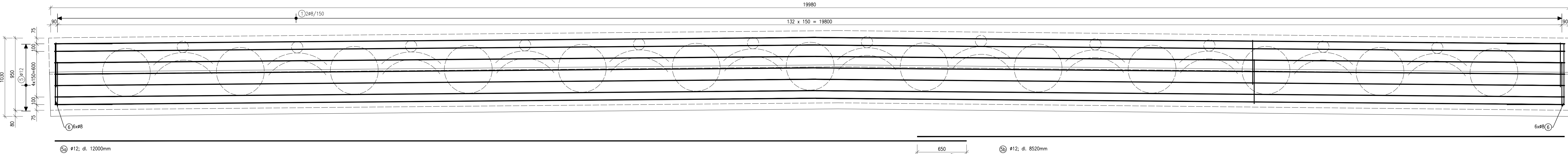


Výkres tvaru a výztuže ŽB p evázky, dilata ní díl . 3

## PŮDORYS

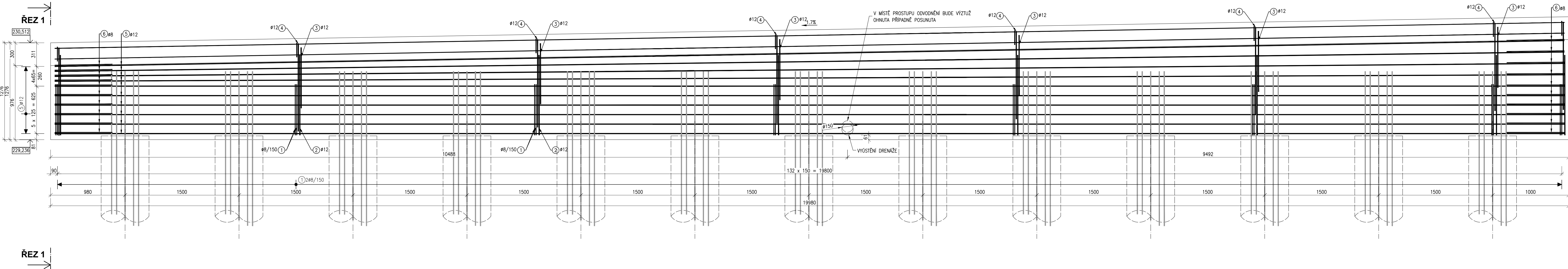
VÝKRES VÝZTUŽE, M1:20



### DILATAČNÍ CELEK 3

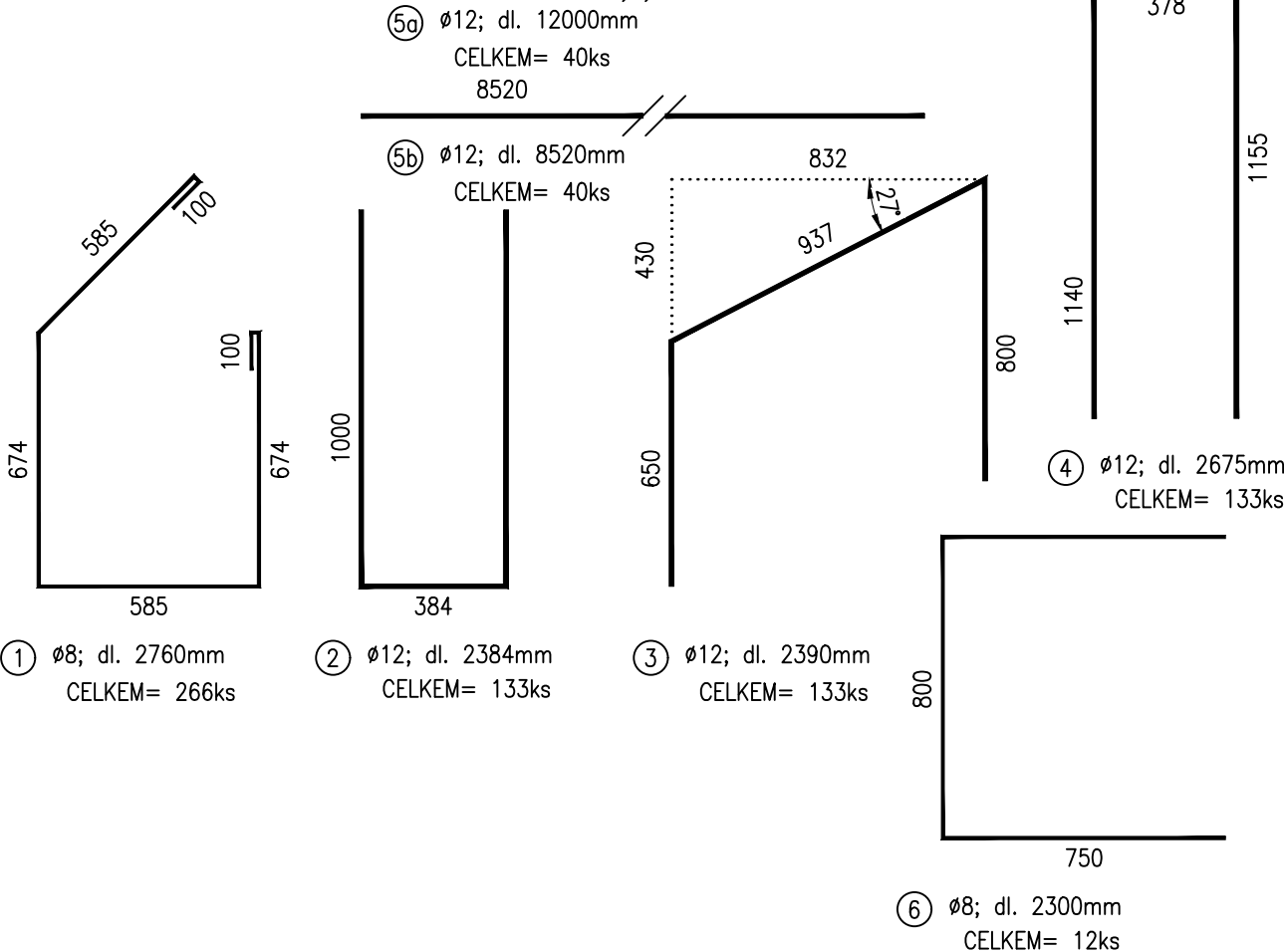
### POHLED - rozvinutý v ose pilot

VÝKRES VÝZTUŽE, M1:20



## VÝKAZ VÝZTUŽE

1:25



## BETON:

ETON SN EN 206+A2 SN P 73 2404  
**30/37** XC4.XF3 Dmax 22mm - S4  
 lax. pr. sa 20 mm podlahe SN EN 12 390-8  
 na pr. sa 30 mm podlahe TP B5 05  
 jemenjov podlahe SN EN 12620 s dostate nou mrazuvzdornosti  
**RYTÍ VÝZTUŽE:**  
 $s_{min}=35mm$ ;  $C_{min}=45mm$ ;  
 $s=50mm$

VÝŽANA VÝZTUŽ BUDE VODIV PROPOJENA DLE P  
 EDIPUSI ŠZDC D) S5/7(S).

**OCEL:**

**B500E**

### POZNÁMKY:

- PRUTY, KTERÉ BUDOU V KOLIZI, JE NUTNO PŘIHNOUT NA STAVBU DLE POTŘEBY

KUBATURA

9,70 m

VÁZANÁ VÝZTUŽ BUDE VODIV PROPOJENA D  
P EDPISU SŽDC ( D) SR5/7 (S).



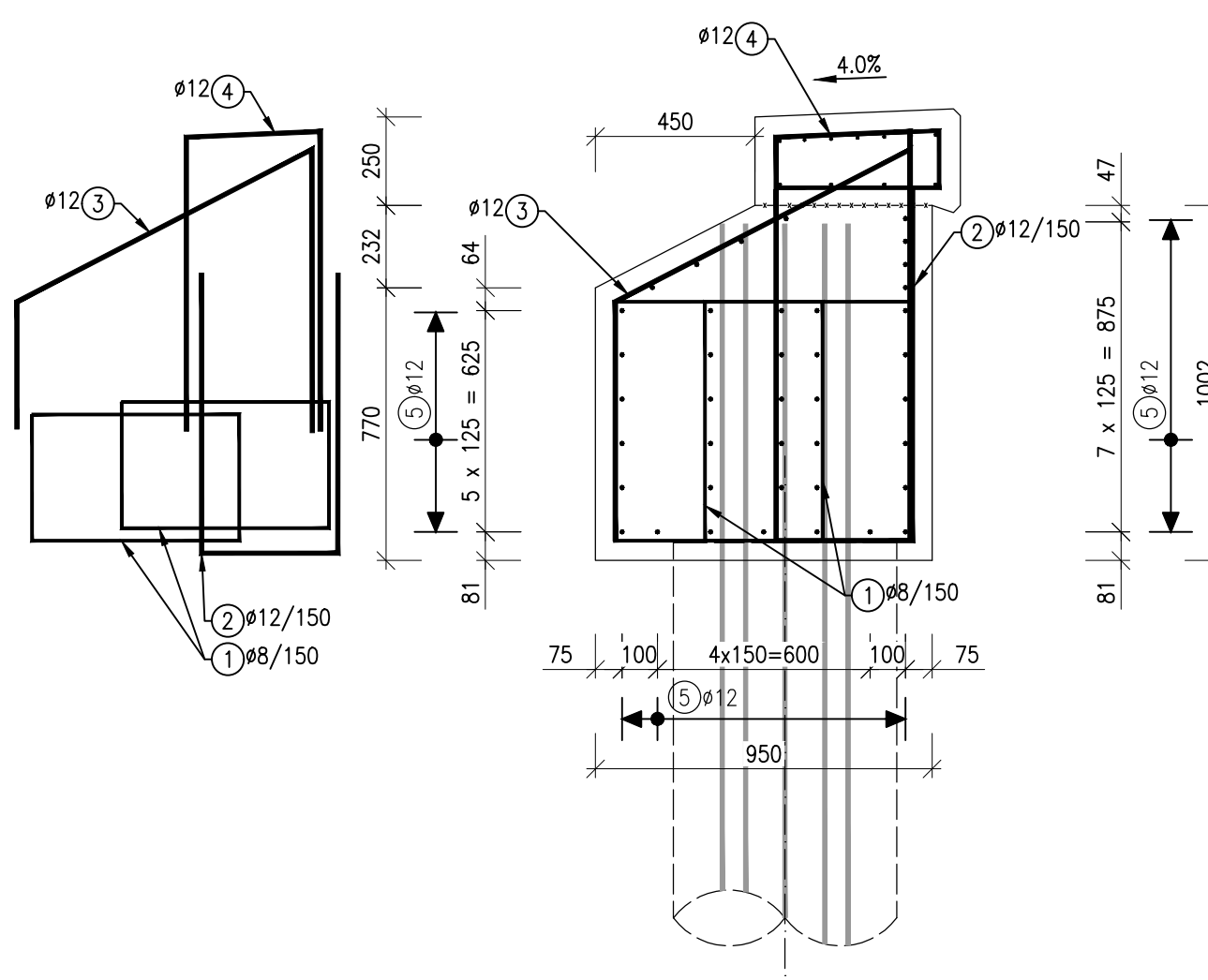
VÝKAZ VÝZTUŽE				délka celkem [m]	
č. položky	Ø [mm]	délka [m]	počet ks celkem	Ø8	Ø12
1	R8	2,760	266	734,16	
2	R12	2,384	133		317,0
3	R12	2,390	133		317,8
4	R12	2,675	133		355,7
5a	R12	12,000	40		480,0
5b	R12	8,520	40		340,8
6	R8	2,300	12	27,60	
celková délka [m]				761,76	1811,52
jmenovitá hmotnost [kg]				0,3950	0,8880
hmotnost dle Ø [kg]				300,90	1608,63
celková hmotnost				1909,52	

## SESTAVA

M1:2

ŘEZ 1-1

VÝKRES VÝZTUŽE, M1:20



			ČÍSLO SOUPRAVY:
REVIZE Č.	DATUM	ZMĚNA	

Společnost SUDBR-SAGASTA pro DSP+PDPS+AD "Rekonstrukce ŽST Brno - Královo Pole"

*Společník 1 (vedoucí společnosti)*



**SUDOP BRNO**

SUDOP BRNO, spol. s r.o.  
Kounicova 26  
611 36 Brno

		<b>SAGASTA, s.r.o.</b> Novodvorská 1010/14 142 00 Praha 4	
OBJEDNAVATEL:		Správa železnic, s.o., Dílždné 1003/7, 110 00 Praha 1 Stavební správa východ (organizací jednotka)	
TEL.:		+420 972 625 804	
E-MAIL:		sudop@sudop-bro.cz	
PROFESNÍ SKUPINA:	12 MOSTY, TUNELY	VEDOUcí PROF. SKUPINY	Ing. Radomír Hanák
GENERÁLNÍ ŘEDITEL	Ing. Kamil Chmelka		
ODPOVĚDNÝ PROJ. ZAKÁZKY	Ing. Kamil Chmelka	ODPOVĚDNÝ PROJ. PS, SO	Ing. Karel Pukl
NAVRH, VYPRACOVÁN	Ing. Jana Růmatová		
KONTROLOVÁN	Ing. Radomír Hanák		
KRAJ:	Jihomoravský	POVĚŘENÝ ÚŘ:	Úřad m.č.m. Brno, Brno-Královo Pole
STUPEŇ:	PDPS		
<b>REKONSTRUKCE ŽST. BRNO - KRÁLOVO POLE</b> SO 03-19-41 ŽST. Brno - Královo Pole, zábrubní ze u koleje . 5a m 9,210/9,800		ZAK. ČÍSLO 2021-03721 ARCH. ČÍSLO 1:200 POČET FORMÁTŮ 14 A4 DATUM: 06/2022	
<b>Výkres tvaru a výztuže ŽB p evázky, dilata ní díl . 3</b>		ČÁST DOKUM. D.2.1.4.18 PŘÍLOHA 2.5.5	